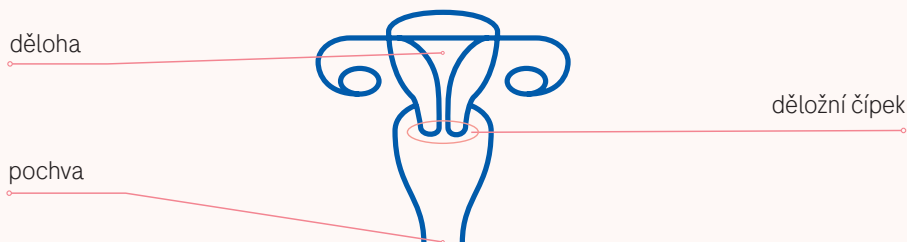


Rakovina děložního čípku si nevybírání.  
**Vaše zdraví máte ve svých rukou.**



## Co je rakovina děložního čípku?

- Rakovina děložního čípku je **celosvětově 4. nejčastější nádorové onemocnění u žen**.<sup>1</sup> Vzniká v dolní části dělohy, která se označuje jako děložní čípek nebo též děložní hrdlo.
- Její příčinou je dlouhotrvající infekce **vysoce rizikovými typy lidských papilomavirů (HPV)**.<sup>2-4</sup>
- **Každý den zemře v ČR 1 žena** na rakovinu děložního čípku.<sup>5</sup>
- Pokud je ale odhalena včas, **může být úspěšně léčena**.



## Co je HPV?

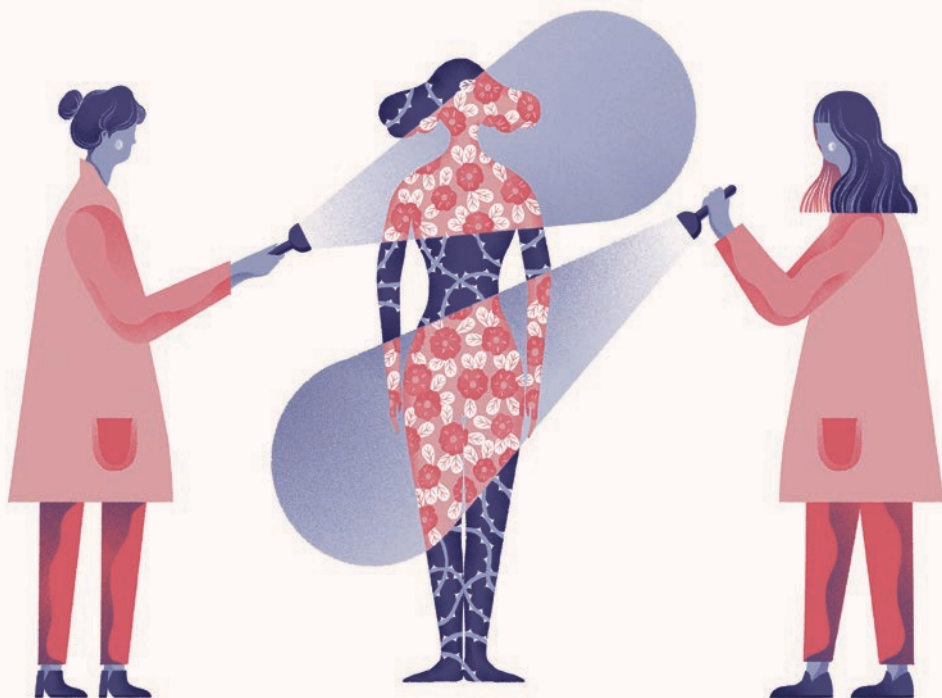
- HPV je zkratka pro lidský papilomavirus (z angl. názvu Human Papillomavirus), který se přenáší pohlavním stykem nebo kontaktem přes sliznice.<sup>6</sup>  
**8 z 10 žen** se s HPV setká do 50. roku svého života.<sup>6</sup>
- Rakovinu děložního čípku způsobuje v **99 %** případů vysoce rizikový typ HPV.<sup>7</sup>
- Existuje více než **150 typů HPV**, ale pouze některé z nich (tzv. vysoce rizikové) způsobují rakovinu děložního čípku.<sup>8</sup> Za nejrizikovější jsou považovány typy **HPV16** a **HPV18**, které způsobují až **70 %** případů rakoviny děložního čípku (zbylých 30 % způsobují jiné vysoce rizikové typy HPV).<sup>9,10</sup>
- Vysoce rizikovou HPV infekci na vašem děložním čípku lze odhalit pomocí **HPV DNA testu**.<sup>11</sup>

## Cytologie



- Během **každoroční preventivní gynekologické prohlídky** lékař odebírá stěr buněk z děložního čípku k cytologickému vyšetření (tzv. cytologie).
- Vzhled buněk a jejich změny hodnotí odborníci **pomocí mikroskopu**. Nátěr vzorku na sklíčko však nemusí být vždy kvalitní a lidské oko nemusí zachytit všechny buněčné změny, **výsledky tak nemusí být přesné**.<sup>12</sup>
- Cytologie proto může být vyhodnocena jako normální, **přestože tomu tak není**.<sup>12-14</sup>

Cytologie je hrazena ze zdravotního pojištění 1x ročně.<sup>15</sup>



# HPV DNA test



- HPV DNA test je velmi citlivý test, který prokáže, **zda je ve vašem těle přítomen HPV** způsobující rakovinu děložního čípku.<sup>11, 12</sup>
- Vzorek pro HPV DNA test lze odebrat současně se vzorkem pro cytologii, nebo samostatně. Na rozdíl od cytologie je vzorek pro **HPV DNA test analyzován na speciálním přístroji**, který dokáže odhalit přítomnost a typ HPV.<sup>11</sup>
- HPV DNA test poskytuje **včasný a spolehlivý výsledek s dlouhodobou výpovědní hodnotou**.<sup>12, 16</sup>

## Výsledky HPV DNA testu



### Negativní:

ve vašem těle **HPV není přítomen** a minimálně po dobu **3–5 let** je **riziko** rozvoje rakoviny děložního čípku **velmi nízké**.<sup>16, 17</sup>



### Pozitivní:

ve vašem těle **je přítomen HPV. Nelekejte se**. Neznamená to, že máte nebo budete mít rakovinu. Lékař vám **doporučí další postup\***, jako je provedení imunocytochemického testu p16/Ki-67\*\*, expertní kolposkopické vyšetření\*\*\* nebo častější kontroly.<sup>18</sup>

## Jaký je další postup, pokud vyjde HPV DNA test pozitivní?

- Riziko pro vznik rakoviny děložního čípku závisí **na typu HPV**:<sup>11</sup>



**HPV16**  
**riziko pro**  
**1 ze 4 žen**



**HPV18**  
**riziko pro**  
**1 z 8 žen**



**jiné vysoce**  
**rizikové HPV**  
**riziko pro**  
**1 z 19 žen**

- Pokud jste pozitivní na **HPV16** nebo **HPV18**, lze provést vyšetření děložního čípku specialistou, tzv. expertním kolposkopistou. Pokud jste pozitivní na **jiný z vysoce rizikových HPV**, váš gynekolog může provést **imunocytochemický test p16/Ki-67**.<sup>18</sup>

HPV DNA test je hrazen ze zdravotního pojištění ženám v rámci prevence ve věku 35 a 45 let nebo u žen se sporným cytologickým nálezem max. 5x za život.<sup>15</sup>

# Imunocytochemický test p16/Ki-67



- Pokud vyjde pozitivní HPV DNA test **na jiný z vysoce rizikových HPV**, tento imunocytochemický test může pomoci vašemu gynekologovi určit další postup.<sup>19</sup>
- Tento specializovaný citlivý test vede **k odhalení předrakovinových změn buněk** a pomůže vašemu gynekologovi zařadit vás buď mezi pacientky **bez rizika, nebo s možným rizikem rakoviny** děložního čípku.<sup>19-23</sup>
- Pro vás to znamená mít větší **jistotu ohledně vašeho zdraví**, např. zbytečně nepodstoupovat zákroky, které by u vás nebyly nutné, nebo naopak podstoupit další cílená vyšetření.<sup>23</sup>

## Výsledky imunocytochemického testu p16/Ki-67



### Negativní:

s vysokou pravděpodobností infekce způsobená HPV nepostupuje směrem k předrakovinovým změnám a **může sama odeznít**.



### Pozitivní:

pozitivita testu **značí podezřelé změny buněk**, které mohou vést k rakovině děložního čípku.<sup>21,22</sup> Gynekolog vám doporučí **další žádoucí vyšetření**, nejčastěji expertní kolposkopii.<sup>18</sup>

## Imunocytochemický test p16/Ki-67 i HPV DNA test si můžete vyžádat u svého gynekologa jako samoplátkyně.<sup>15</sup>

\* V případě prokázání přítomnosti HPV musí tento nálezn vyhodnotit gynekolog v kontextu s vaší anamnézou a dalšími vyšetřeními.

\*\* Imunocytochemický test p16/Ki-67 je laboratorní metoda využívající protilátky k ověření, zda se uvnitř buněk (odebraných pomocí cytologického stěru) nacházejí dva specifické proteiny (bílkoviny). První protein (p16) je přítomen, pokud se buňky dále nemnoží. Druhý protein (Ki-67) je naopak přítomen při zvýšeném růstu buněk. Současná přítomnost obou těchto proteinů v buňce pomáhá odhalit předrakovinové změny na děložním čípku.<sup>20</sup> Tento test se odebírá stejným způsobem jako při cytologii (tzn. jedná se o stěr z děložního čípku).

\*\*\* Expertní kolposkopie je vyšetření, kdy specializovaný gynekolog pomocí zvětšovacího zařízení (kolposkopu) detailně prohlíží sliznici děložního čípku, hodnotí případné změny a také může odebírat vzorky.

# Jaké jsou možnosti prevence a jak se o sebe starat při infekci virem HPV?

- Nejúčinnější prevencí rakoviny děložního čípku je **očkování proti HPV** především před zahájením sexuální aktivity.<sup>16, 24</sup>



- Nedílnou součástí prevence jsou **pravidelné preventivní prohlídky u gynekologa**, které jsou nezbytné i pro očkované ženy.<sup>24</sup>

- Většina HPV infekcí odezní sama od sebe díky **imunitnímu systému**. Snižit riziko rakoviny děložního čípku můžete také **zodpovědným sexuálním životem, omezením stresu a kouřením**.<sup>24, 25</sup>



Více informací naleznete na webových stránkách:  
**[www.nenechtonahode.cz](http://www.nenechtonahode.cz)**

## Reference:

1. IARC. Globocan 2020: Estimated age-standardized incidence rates in 2020, worldwide, females, all ages. <http://gco.iarc.fr/today/home>  
2. Walboomers JM et al. J Pathol. 1999 **3**. De Sanjose S et al. Lancet Oncol. 2010 **4**. Munoz N et al. Int J Cancer. 2004 **5**. Dušek L et al. Epidemiologie zhubných nádorů v ČR 2020. [www.svod.cz](http://www.svod.cz) **6**. Chesson HW et al. Sex Transm Dis. 2014 **7**. Walboomers JM et al. J Pathol. 1999 **8**. Bernard HU et al. Virology. 2010 **9**. De Sanjose S et al. Lancet Oncol. 2010 **10**. Munoz N et al. Int J Cancer. 2004 **11**. Wright T et al. Gynecol Oncol. 2015 **12**. Kyrgiou M, Arbyn M, et al. Br J Cancer. 2020;123:510-7. **13**. Aandrae B, et al. J Natl Cancer Inst. 2008; 100(9):622-629. **14**. Schiffmann M, et al. J Natl Cancer Inst. 2018; 110(5):501-508. **15**. MZCR. Seznam zdravotních výkonů: [www.szv.mzcr.cz](http://www.szv.mzcr.cz). 2023 **16**. WHO. Guidelines for screening and treatment of cervical pre-cancer lesions for cervical cancer prevention. <https://www.who.int>. 2023 **17**. Gage JC et al. J Natl Cancer Inst. 2014 **18**. Doporučené postupy ČGPS ČLS JEP: Doporučení pro implementaci HPV DNA testu do screeningu karcinomu děložního hrdla v České republice; Sbíрка doporučených postupů č. 2/2021. **19**. Wright T et al. Gynecol Oncol. 2017 **20**. Metodický list CINtec® PLUS Cytology Kit (CE/IVD) 2021-07, REF 9531 **21**. Bergeron CH, et al. Cancer Cytopathol. 2015; 123 **22**. Wright TC Jr, et al. Int J Cancer. 2021 **23**. Dostálek L, Sláma J. Management HPV pozitivních pacientek. Actual Gyn. 2023; 15: 4-8 **24**. National Cancer Institute US. 2023. <https://www.cancer.gov/types/cervical/causes-risk-prevention>. **25**. Lu D et al. Cancer Res. 2019.

©2023 Roche

ROCHE s.r.o., Diagnostická divize  
Na Valentince 3336/4, 150 00 Praha 5  
Česká republika

[www.roche-diagnostics.cz](http://www.roche-diagnostics.cz)

MC-CZ-01249