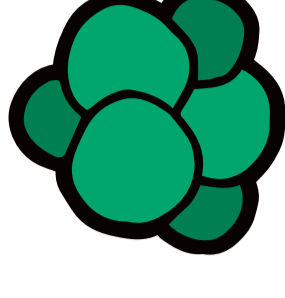


# Co je to **lymfom**

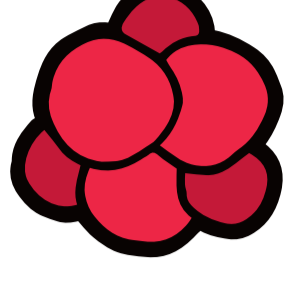


Nádorová onemocnění krve jsou celosvětově **pátou nejčastější příčinou smrti na nádorové onemocnění**.<sup>1</sup>

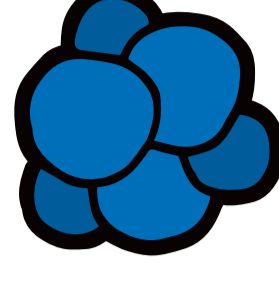
Existují **tři hlavní typy** nádorového onemocnění krve:



Leukémie



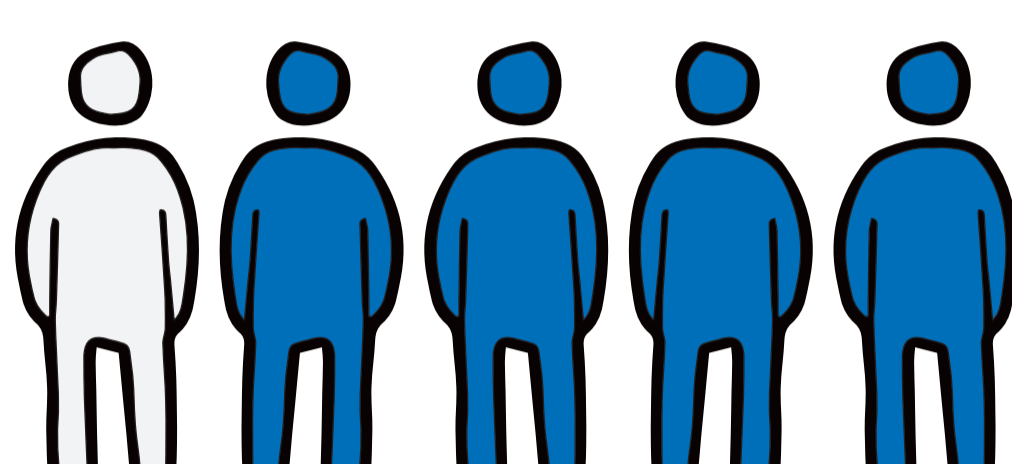
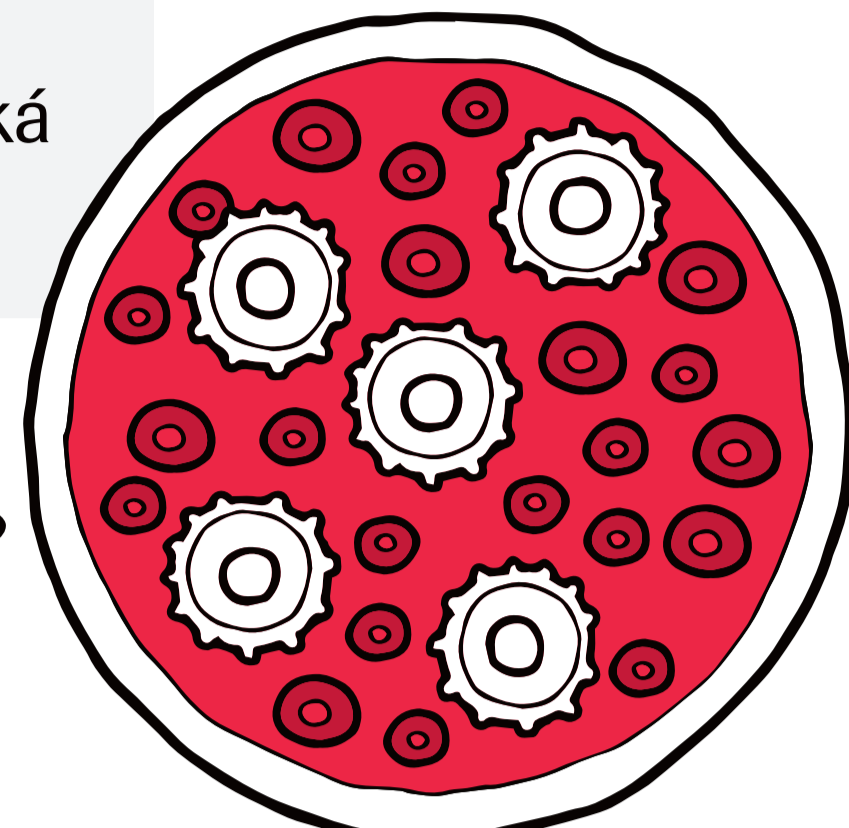
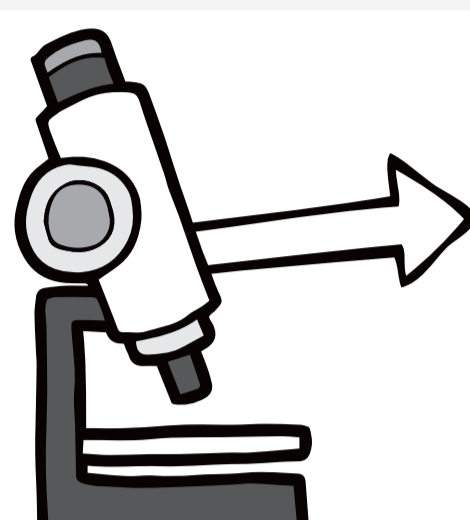
Lymfom



Myelom

Lymfom je typ nádorového onemocnění krve, které vzniká v **bílých krvinkách**.

**Lymfocyty**, druh bílých krvinek, jsou zásadní pro obranyschopnost organismu.

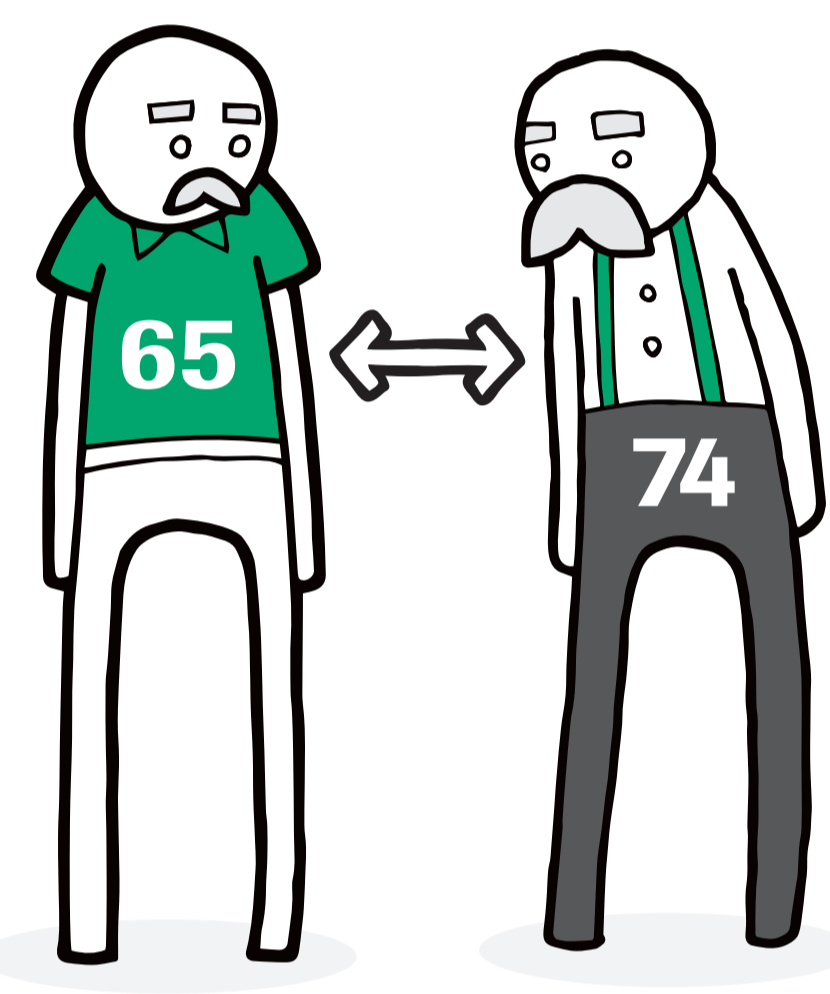


**Nehodgkinský lymfom (NHL)** je nejčastějším typem lymfomu vyskytujícím se u **4 z 5 pacientů**.<sup>1</sup>

Každých **90 vteřin** se někdo na světě dozví, že má NHL.<sup>1</sup> Každoročně je diagnóza NHL stanovena téměř u **400 000 lidí**.<sup>1</sup>



NHL se může vyskytnout u mužů i u žen v jakémkoliv věku, i když **nejčastěji je zjištěn u mužů ve věku od 65 do 74 let**.<sup>2</sup>

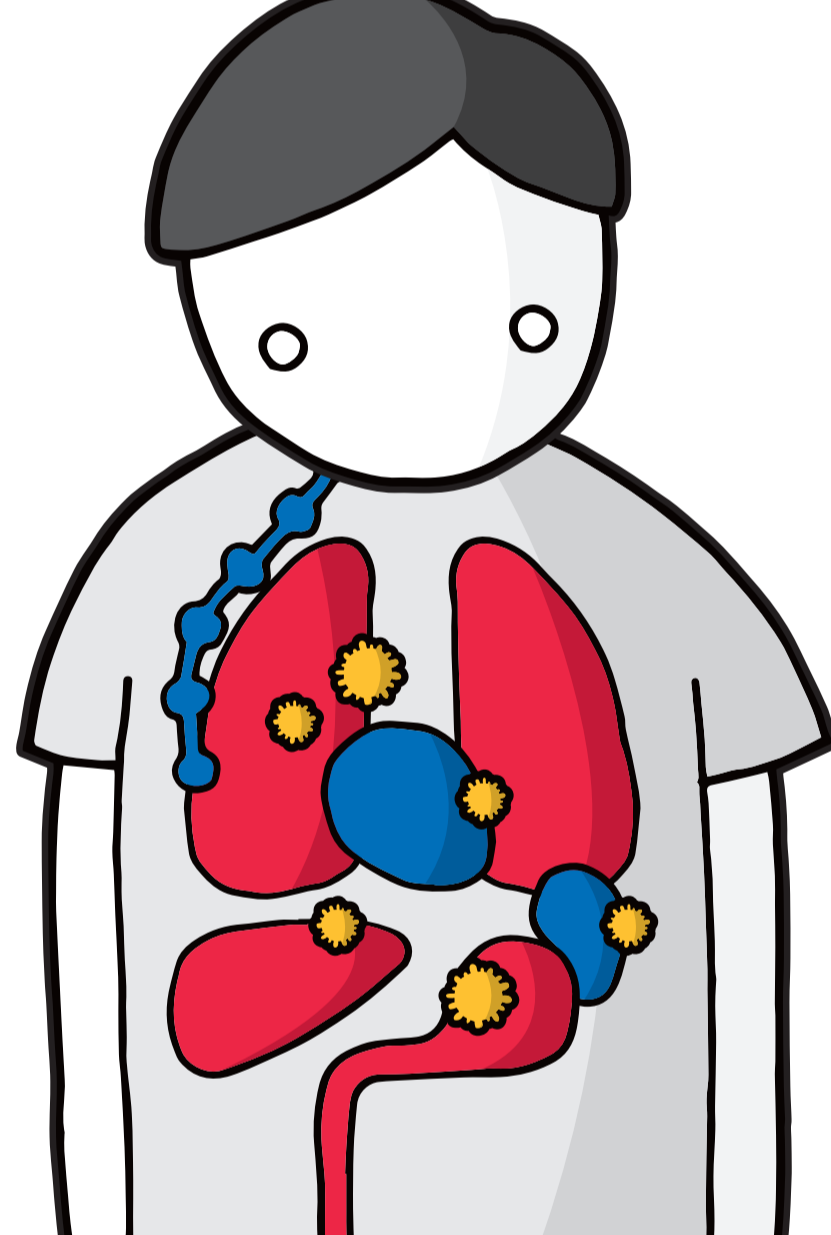
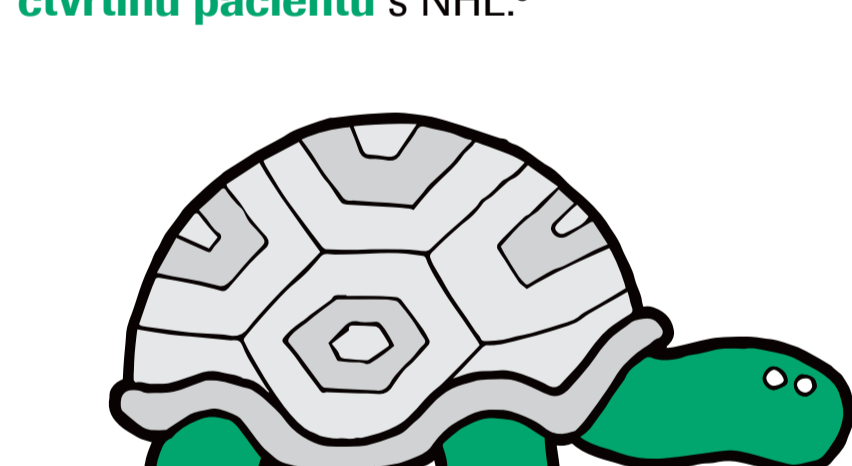


Lymfom může růst **rychle** nebo **pomalou**.

Nejčastějším typem **rychle rostoucího** lymfomu je difúzní velkobuněčný B-lymfom (DLBCL), který postihuje **přibližně jednu třetinu** pacientů s NHL.<sup>3</sup>



Nejčastějším **pomalou rostoucím** (tzv. **indolentním**) typem je folikulární lymfom (FL), který postihuje **jednu čtvrtinu** pacientů s NHL.<sup>3</sup>



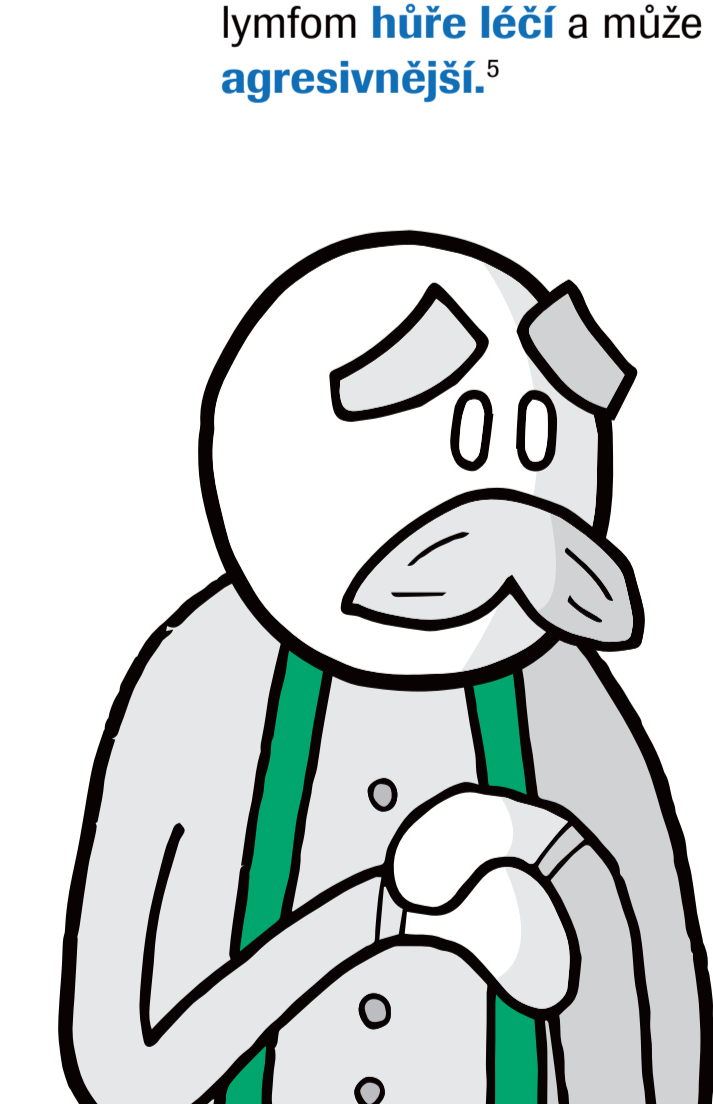
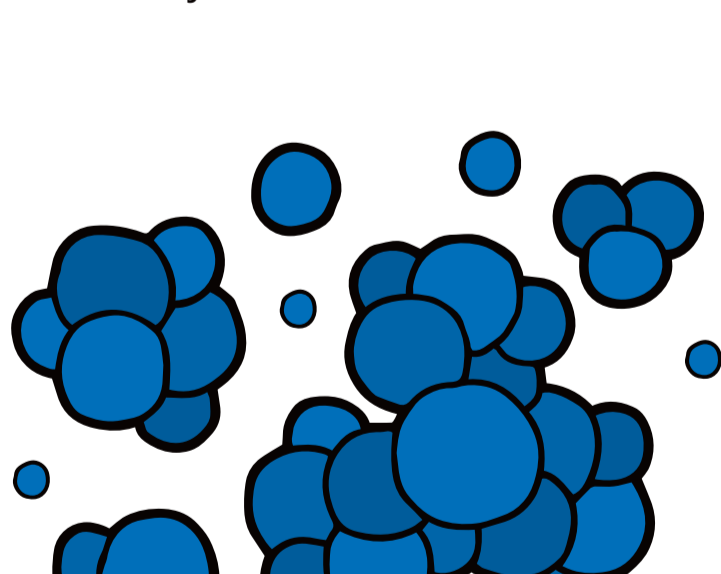
Příznaky pomalou rostoucího lymfomu nejsou zjevné a lymfom se tak **může v těle nepozorovaně šířit**.

**Nevyléčitelný:** pomalou rostoucí lymfom se často vrací.



Obvyklé **přežití** u pomalou rostoucího lymfomu je **přibližně 10 let** od diagnózy a nemoc nelze vyléčit.<sup>4</sup>

Při každém návratu nemoci se lymfom **hůře léčí** a může být **agresivnější**.<sup>5</sup>



Pacienti proto mohou mít **strach z návratu** nemoci.

**Je potřeba, aby měli pacienti možnost vybrat si z více způsobů léčby** pomalou rostoucího lymfomu.



## Reference

1. Globocan (2012) Estimated incidence, mortality and 5-year prevalence: both sexes. [http://globocan.iarc.fr/Pages/fact\\_sheets\\_population.aspx](http://globocan.iarc.fr/Pages/fact_sheets_population.aspx) (URL accessed 27.08.18).

2. SEER (Surveillance, Epidemiology and End Results) Cancer Statistics Review, 1975-2011. National Cancer Institute: 2014. <http://seer.cancer.gov/statfacts/html/nhl.html> (URL accessed 27.08.18).

3. Epidemiology, pathology and clinical features, Lymphoma Hub. <http://www.lymphomahub.com/medical-information/dlbcl-epidemiology-pathology-and-clinical-features> (URL accessed 28. 8. 2018).

4. Liu Q, et al. J Clin Oncol 24 (10): 1582-9, 2006.

5. Montoto S, et al. J Clin Oncol 25 (17): 2426-33, 2007.