

# METASTAZUJÍCÍ MELANOM

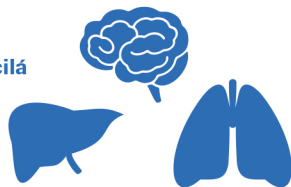
Roche

Onemocnění, které může končit smrtí

## CO JE TO METASTAZUJÍCÍ MELANOM?

Melanom je velmi závažný druh rakoviny kůže, při kterém dochází k nekontrolovanému růstu pigmentových buněk kůže. Pokud se neléčí, může být smrtelný.<sup>1</sup>

Metastazující melanom je pokročilá forma melanomu, který se rozšířil (metastazoval) do dalších částí těla.<sup>2</sup>



## VÝSKYT SE ZA POSLEDNÍCH 30 LET ZDOVNÁSOBIL

Více než **288 000** nových případů melanomu v roce 2018.<sup>3</sup>  
Více než **61 000** lidí po celém světě každoročně umírá na melanom.<sup>3</sup>



50 % lidí s metastazujícím melanomem má mutaci BRAF V600.<sup>4</sup> Mutovaný gen BRAF může být neustále v „zapnutém“ stavu, což vede k nekontrolovanému růstu buněk, a tedy k růstu rakoviny.<sup>5,6</sup>

### REFERENCES

1. What is melanoma? Available from: <https://www.skincancer.org/skin-cancer-information/melanoma> (Dec. 2018)

2. What advanced melanoma is? Available from: <https://www.cancerresearchuk.org/about-cancer/melanoma/advanced-melanoma/about-advanced-melanoma> (Dec. 2018)

3. GLOBOCAN 2018: Incidence, Mortality and Prevalence by Cancer site <http://go.isc.ict.org/today/data/factsheets/populations/900-world-fact-sheets.pdf> (Dec. 2018)

4. Ascierto PA, et al. The role of BRAF V600 mutation in melanoma. J Transl Med 2012;10:85

5. Salazar-Arocas G, et al. The prognostic value of BRAF mutation in colorectal cancer and melanoma: a systematic review and meta-analysis. PLoS One 2012;7(10):e47054

6. Haterkamp S, et al. Vemurafenib induces melanocyte telomere in melanoma cells. J Invest Dermatol 2013;123:1801-8

7. Geller AC, et al. A randomized trial to improve early detection and prevention practices among siblings of melanoma patients. Cancer 2006;107(4):596-14

8. Garbe C, et al. Diagnosis and treatment of melanoma. European consensus-based interdisciplinary guideline—Update 2012. Eur J Cancer 2012;48(15):2375-90

9. Markovic SN, et al. Malignant melanoma in the 21st century, part 1: epidemiology, risk factors, screening, prevention, and diagnosis. Mayo Clin Proc 2007;82:308-30

10. Royal College of Physicians and British Association of Dermatologists. The prevention, diagnosis, referral and management of melanoma of the skin: concise guidelines. Available at: <http://www.rcplondon.ac.uk/sites/default/files/consensus-melanoma-2007.pdf> (Sept. 2014)

11. Bottillo V & de Vries E. Melanoma - Part 1: epidemiology, risk factors, and prevention. BMJ 2008;337:3234-9

12. Gallagher RP, et al. Tanning beds, sunburns, and risk of cutaneous malignant melanoma. Cancer Epidemiol Biomarkers Prev 2005;14(5):562-6

13. International Agency for Research on Cancer Working Group on artificial ultraviolet (UV) light and skin cancer. The association of use of sunbeds with cutaneous malignant melanoma and other skin cancers: A systematic review. Int J Cancer 2007;120(5):1116-22

14. Types of melanoma. Available from: <https://www.skincancer.org/skin-cancer-information/melanoma/types-of-melanoma> (Dec. 2018)

15. Macmillan Cancer Support. Symptoms of advanced melanoma. Available at: <https://www.macmillan.org.uk/information-and-support/melanoma-advanced-melanoma/understanding-cancer/signs-symptoms-advanced-melanoma.html> (Dec. 2018)

16. Balch CM, et al. Final version of 2009 AJCC melanoma staging and classification. J Clin Oncol 2009;27:5169-26

17. Traskova L, et al. Prognostic value of tumor markers in malignant melanoma. EPMA J 2014;3(Suppl. 1):A36



Výskyt v rodině



Vystavení slunečnímu záření



Světla a citlivá pokožka



Pihy a znaménka

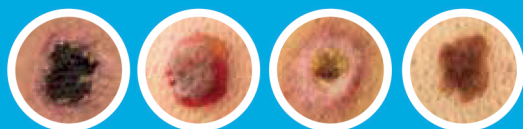


Věk

## RIZIKOVÉ FAKTORY<sup>7-13</sup>

## NA CO SI DÁT POZOR

Existují čtyři typy melanomu:<sup>14</sup>



Povrchové se šíří

Nodulární

Akrolentiginózní

Lentigo maligna

## Známky toho, že se melanom rozšířil po těle:<sup>15</sup>



Tvrdé bulky pod kůží



Zduřelé nebo bolestivé lymfatické uzliny



Potíže s dýcháním



Bolest kostí



Zvětšená játra nebo nechutenství



Bolesti hlavy nebo epileptické záchvaty



Hubnutí

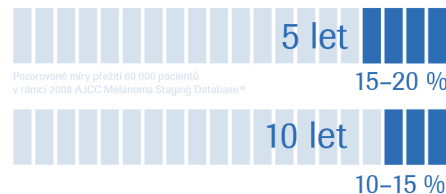


Únava nebo slabost

## JE MOŽNÉ HO VYLÉČIT?

Jakmile melanom metastazuje, jeho léčba bývá velmi obtížná. Navzdory významnému pokroku ve vývoji léčby za poslední roky je naděje dožití stále nízká. 5 let od stanovení diagnózy přežije 15–20 % pacientů a 10 let přežije 10–15 %.

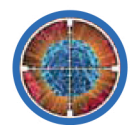
## Délka přežití od diagnózy



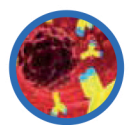
Porozumění specifickým markerům onemocnění pomáhá zlepšovat výsledky pacientů s metastazujícím melanomem prostřednictvím personalizovaného přístupu k léčbě.<sup>17</sup>



Chemoterapie



Cílená terapie



Imunoterapie

CZ/DERM/1218/0033

ROCHE s.r.o., Sokolovská 685/136f, 180 00 Praha 8, tel: +420 220 382 111