

# Od diagnózy k léčbě: nádorové onemocnění prsu

**DIAGNÓZA**  
V České republice  
každoročně onemocní  
karcinomem prsu více  
než 7 400 pacientů.<sup>1</sup>

## PROJEVY<sup>2</sup>



Bulka nebo  
hrbolk v části  
prsu nebo poblíž  
prsu, případně  
v podpaží



Změny velikosti,  
tvaru nebo  
struktury  
pokožky prsu



Změny bradavky,  
např. zatažení,  
výrážka nebo  
výtok z prsu

**Pokročilý  
karcinom prsu  
aBC**

**Časný  
karcinom prsu  
eBC**

## DIAGNÓZA

Je důležité určit typ a stádium nádorového onemocnění. To rozhoduje o léčbě a prognóze.

### • Stádium

S pokročilostí nádorového onemocnění se zhoršuje prognóza. Důležité proto je nádor odhalit včas a co nejdříve zahájit léčbu.<sup>3</sup>

### • Typ

Různé typy nádorů mají různé biologické chování a prognózu; např. HER2-pozitivní karcinom prsu je agresivní. Bez cílené léčby se snižuje naděje na přežití a onemocnění se zhoršuje rychleji než u jiných typů nádorového onemocnění prsu.<sup>4</sup>

## TYPY KARCINOMU PRSU

Nádorová onemocnění prsu se dělí na tři základní typy podle přítomnosti specifických receptorů (bílkovin) či jejich zvýšeného množství na povrchu nádorových buněk.<sup>5</sup>

**Onemocnění s pozitivitou hormonálních receptorů (HR)<sup>5</sup>**

**80%**

Přítomnost estrogenových receptorů (ER) a/nebo progesteronových receptorů (PR).

**15%**

**Onemocnění s nadměrnou expresí humánního epidermálního růstového faktoru 2 (HER2)<sup>6</sup>**

Nadměrné množství receptorů HER2.

**10–20%**

**Triple negativní karcinom prsu (TNBC)<sup>5</sup>**

Hormonální receptory zcela chybí a množství HER2 receptorů není nadměrně zvýšené.

## Pokročilý karcinom prsu

**~20%<sup>1</sup>**

**pacientů onemocní pokročilým karcinomem prsu (aBC)** - nádorové onemocnění se rozšířilo do dalších orgánů (např. játra, kosti, plíce)<sup>3</sup>

## Časný karcinom prsu

**~80%<sup>1</sup>**

**pacientů onemocní časným karcinomem prsu (eBC)** - nádorové onemocnění se omezuje na prsa a/nebo mízní uzliny<sup>3</sup>

**Naděje na vyléčení<sup>11</sup>**

## LÉČBA ČASNÉHO KARCINOMU PRSU

**Cíl: uzdravení**



### Léčba před operací (neoadjuvantní)<sup>7</sup>

- zmenší nádory
- usnadní či umožní operaci
- může umožnit prs šetřící operaci



### Operace<sup>8</sup>

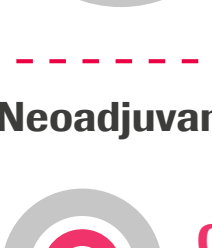
- hlavní způsob léčby časného karcinomu prsu
- možné postupy
  - lumpektomie - odstranění nádorové tkáně
  - částečná mastektomie - odstranění až ¼ prsu
  - mastektomie - odstranění celého prsu



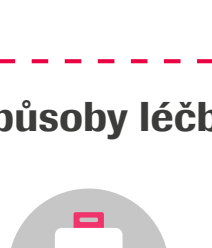
### Léčba po operaci (adjuvantní)<sup>7</sup>

- může zničit zbývající nádorové buňky
- snižuje možnost návratu onemocnění

Neoadjuvantní i adjuvantní způsoby léčby mohou zahrnovat



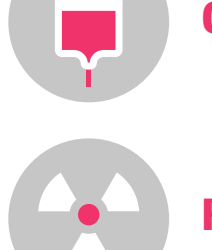
### CÍLENOU TERAPII



### CHEMOTERAPII



### HORMONÁLNÍ TERAPII



### RADIOTERAPII



V rámci sledování absolvuje většina pacientů pravidelné klinické vyšetření v doporučených intervalech a jednou za rok mamografii.

## LÉČBA - ČASNÝ KARCINOM PRSU

**Cíl: uzdravení**



## SLEDOVÁNÍ - ČASNÝ KARCINOM PRSU

**VÝCHOD**



**VÝCHOD**

**VÝCHOD**

**VÝCHOD**

**VÝCHOD**

**VÝCHOD**

**VÝCHOD**

**VÝCHOD**

**VÝCHOD**

**VÝCHOD**

**VÝCHOD**

**VÝCHOD**

**VÝCHOD**

**VÝCHOD**

**VÝCHOD**

**VÝCHOD**

**VÝCHOD**

**VÝCHOD**

**VÝCHOD**

**VÝCHOD**

**VÝCHOD**

**VÝCHOD**

**VÝCHOD**

**VÝCHOD**

**VÝCHOD**

**LÉČBA - POKROČILÝ KARCINOM PRSU**  
**Cíl: co nejdelší přežití  
s co nejlepší kvalitou života**

Navzdory všem současným možnostem léčby

**~1/3**

pacientů s diagnózou časného karcinomu prsu přejde do pokročilého stadia onemocnění.<sup>3</sup>

**~1/3**

pacientů s diagnózou časného karcinomu prsu přejde do pokročilého stadia onemocnění.<sup>3</sup>

**~1/3**

pacientů s diagnózou časného karcinomu prsu přejde do pokročilého stadia onemocnění.<sup>3</sup>

**~1/3**

pacientů s diagnózou časného karcinomu prsu přejde do pokročilého stadia onemocnění.<sup>3</sup>

**~1/3**

pacientů s diagnózou časného karcinomu prsu přejde do pokročilého stadia onemocnění.<sup>3</sup>

**~1/3**

pacientů s diagnózou časného karcinomu prsu přejde do pokročilého stadia onemocnění.<sup>3</sup>

**~1/3**

pacientů s diagnózou časného karcinomu prsu přejde do pokročilého stadia onemocnění.<sup>3</sup>

**~1/3**

pacientů s diagnózou časného karcinomu prsu přejde do pokročilého stadia onemocnění.<sup>3</sup>

**~1/3**

pacientů s diagnózou časného karcinomu prsu přejde do pokročilého stadia onemocnění.<sup>3</sup>

**~1/3**

pacientů s diagnózou časného karcinomu prsu přejde do pokročilého stadia onemocnění.<sup>3</sup>

**~1/3**

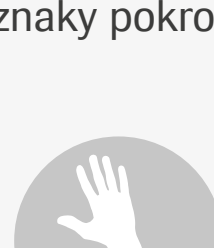
pacientů s diagnózou časného karcinomu prsu přejde do pokročilého stadia onemocnění.<sup>3</sup>

**~1/3**

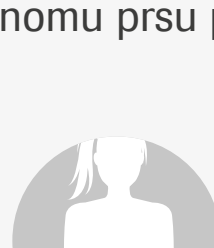
**~1/3**

## PŘÍZNAKY<sup>10</sup>

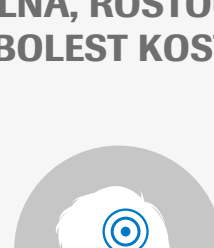
Příznaky pokročilého karcinomu prsu se liší podle míst zasažených nádorem. Mezi časté příznaky pokročilého karcinomu prsu patří například



**SILNÁ, ROSTOUCÍ  
BOLEST KOSTÍ**



**TLAK NEBO  
BOLEST V BŘÍŠE  
A NECHUTENSTVÍ**



**ROSTOUCÍ BOLEST  
HLAVY, NEVOLNOST  
A ZVRACENÍ**



**BOLEST NA  
HRUDI, KAŠEL  
A DUŠNOST**

## PŘI ROZHODNUTÍ O LÉČBĚ SE PŘIHLÍŽÍ<sup>11</sup>

- K TYPU A ROZSAHU NÁDORU A CELKOVÉMU STAVU NEMOCNÉHO
- K PŘEDCHOZÍ LÉČBĚ
- K PŘÁNÍM PACIENTA A LÉKAŘE

- **Systémová léčba nově diagnostovaného pokročilého karcinomu prsu se nazývá 1. linie.**
- **Pokud přestane účinkovat, je nutné přejít na léčbu 2. linie.**
- **Výběr léčby, její řazení v jednotlivých liniích a její dávkování ovlivňuje délku přežití i kvalitu života pacientek s pokročilým karcinomem prsu.**

1. Modrá kniha České onkologické společnosti, Brno: Masarykův onkologický ústav, 2018. ISBN 978-80-86793-44-3

2. Breast Cancer Now: <http://breastcancer.org/about-breast-cancer/what-are-the-signs-and-symptoms-of-breast-cancer> [Naposledy navštíveno srpen 2015]

3. SEER: <http://seer.cancer.gov/statfacts/html/breast.html> [Naposledy navštíveno srpen 2015]

4. Dawson S, et al. J Clin Oncol 2010;28:192-98

5. WebMD: <http://www.webmd.com/breast-cancer/breast-cancer-types-er-positive-her2-positive> [Naposledy navštíveno srpen 2015]

6. Tesařová P. Onkologická léčba karcinomu prsu; Remedica 2016; 26: 171-179

7. Jon Hopkins: [http://www.hopkinsmedicine.org/breast\\_center/treatments\\_services/medical\\_oncology/neoadjuvant\\_adjvant\\_chemotherapy.html](http://www.hopkinsmedicine.org/breast_center/treatments_services/medical_oncology/neoadjuvant_adjvant_chemotherapy.html) [Naposledy navštíveno srpen 2015]

8. CRUK: <http://www.cancerresearchuk.org/about-cancer/types/breast-cancer/treatment/surgery/types-of-breast-cancer-surgery> [Naposledy navštíveno srpen 2015]

9. O'Shaughnessy. Oncologist 2005; 10 (suppl 3): 20-29

10. Metastatic Breast Cancer: <http://www.nationalbreastcancer.org/metastatic-breast-cancer> [Naposledy navštíveno srpen 2015]

11. Wolff AC and Davidson NE. Curr Treat Options Oncol 2000; Aug; 1(3):210-20