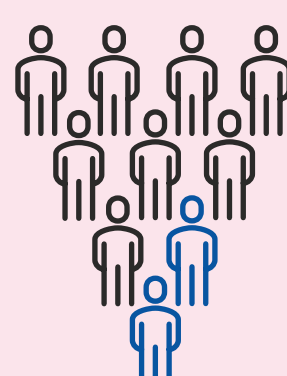


# Informace o triple negativním karcinomu prsu (TNBC)

Ačkoli se jedná o nejméně častou formu, představuje **15 – 20 %<sup>1</sup>** případů karcinomu prsu<sup>2</sup>

V lékařské literatuře byl **triple negativní karcinom prsu** poprvé zmíněn v říjnu 2005<sup>3</sup>



## Koho tento TNBC postihuje?

**Triple negativní karcinom prsu** je častěji diagnostikován u žen, které:



Jsou mladší 40 nebo 50 let<sup>10</sup>



Mají karcinom prsu v rodinné anamnéze<sup>4</sup>

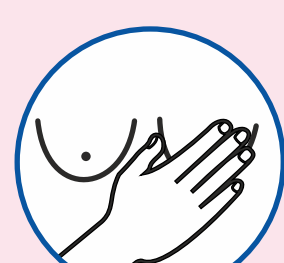


Mají mutaci genu **BRCA1**<sup>4</sup>

## Vysoká potřeba zdravotní péče

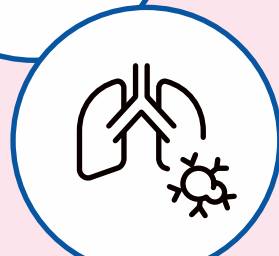
Ve srovnání s jinými formami karcinomu prsu je **triple negativní karcinom prsu**:

- **agresivnější<sup>5</sup>**,
- vede k rychlejší progresi a **kratšímu celkovému přežití**.



Může být **náročnější z hlediska diagnostiky**, jelikož mladé ženy mají vyšší hustotu prsní tkáně a odlišit nádorové ložisko může být složitější. U mladých žen se navíc na riziko nádoru prsu často nemyslí.<sup>6</sup>

Snižuje **pravděpodobnost přežití prvních 5 let** po stanovení diagnózy.<sup>7</sup>

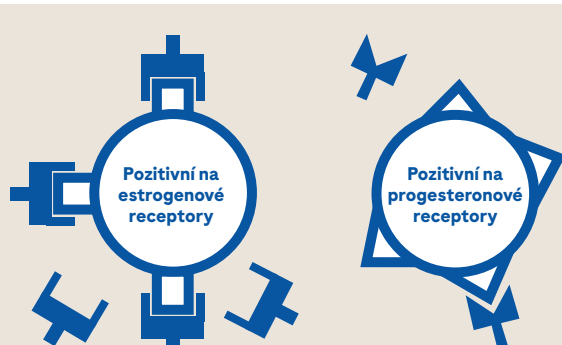


Má vyšší pravděpodobnost opětovného rozvoje v jiných orgánech těla,<sup>8</sup> přičemž nejpravděpodobnější lokalitou vzdáleného výskytu onemocnění jsou plíce a mozek<sup>3</sup>

## Vědecké poznatky o triple negativním karcinomu prsu

Nazývá se **triple negativní**, protože v nádoru nejsou přítomny tři nejčastější typy receptorů, které podporují růst buněk karcinomu prsu:<sup>8,9</sup>

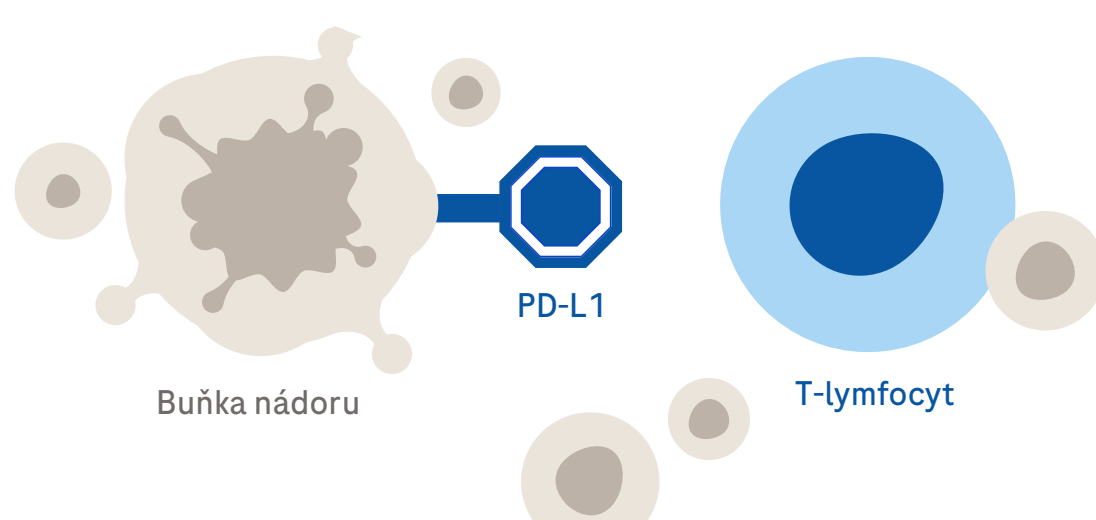
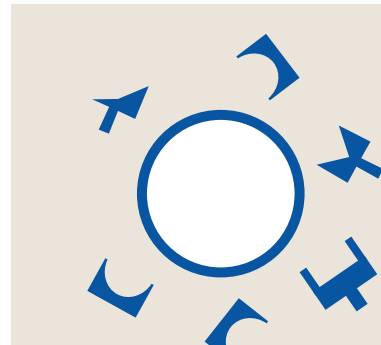
### Hormonálně pozitivní



### HER2 pozitivní

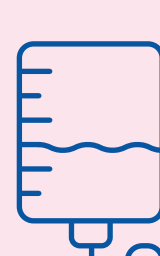


### Triple negativní

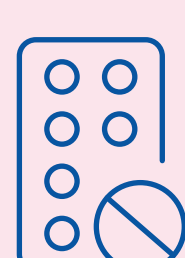


Některé **triple negativní buňky karcinomu prsu** produkují protein s názvem **PD-L1**, který poskytuje rakovinným buňkám schopnost **vyhnout se imunitní odpovědi**<sup>9</sup>

## Výzva spojená s léčbou triple negativního karcinomu prsu



Cytotoxická chemoterapie zůstává hlavním léčebným přístupem<sup>4</sup>



Neodpovídá na hormonální terapii ani na cílenou léčbu proti HER2<sup>4</sup>



Pacientky s tímto onemocněním potřebují nové možnosti léčby, jako je například imunoterapie.

**Imunoterapie** je nová a rychle se rozvíjející metoda léčby zhoubných nádorů. Základem léčby je cytostatická chemoterapie, imunoterapie a v některých případech tzv. PARP inhibitory.

**Imunoterapie** nelikviduje přímo nádorové buňky, ale obnovuje schopnost vlastního imunitního systému tyto buňky správně rozpoznat a s pomocí buněk vlastního imunitního systému nádorové buňky zničit.

## Reference

TNBC – triple negative breast cancer.

1. Yao, H., et al. Triple-negative breast cancer: is there a treatment on the horizon? *Oncotarget*. 2017; 8 (1): 1 913-1 924.
2. Breast Cancer Factsheet. World Health Organisation. Dostupné na: <http://gco.iarc.fr/today/data/factsheets/cancers/20-Breast-fact-sheet.pdf>.
3. Foulkes, W. D., et al. Triple-Negative Breast Cancer. *N Engl J Med*. 2011 O; 363: 1 938-1 948.
4. Pal, S. K., et al. Triple negative breast cancer: unmet medical needs. *Breast Cancer Res Treat*. 2011; 125 (3): 627-636.
5. What is Triple-Negative Breast Cancer? BreastCancer.org. Dostupné na: [https://www.breastcancer.org/symptoms/diagnosis/trip\\_neg/behavior](https://www.breastcancer.org/symptoms/diagnosis/trip_neg/behavior).
6. Breast Cancer in Young Women. Healthline. Dostupné na: <https://www.healthline.com/health/breast-cancer/breastcancer-in-young-women>.
7. Li, X., et al. Triple-negative breast cancer has worse overall survival and cause-specific survival than non-triple negative breast cancer. *Breast Cancer Res Treat*. 2016; 161 (2):279-287.
8. Dent R et al. Triple-Negative Breast Cancer: Clinical Features and Patterns of Recurrence. *Clin Cancer Res*. 2007;13(15 pt. 1):4429-4434.
9. Mittendorf EA et al. PD-L1 Expression in Triple Negative Breast Cancer. *Cancer Immunol Res*. 2014;2(4):361–370.
10. Who Gets Triple Negative Breast Cancer? BreastCancer.org. Dostupné na: [https://www.breastcancer.org/symptoms/diagnosis/trip\\_neg/who\\_gets](https://www.breastcancer.org/symptoms/diagnosis/trip_neg/who_gets).

Roche s.r.o., Futurama Business Park Bld F, Sokolovská 685/136f, 186 00 Praha 8, tel.: +420 220 382 111, [www.roche.cz](http://www.roche.cz)

Všechna práva vyhrazena. Žádná část sdělení nesmí být kopírována nebo rozmnožována s cílem dalšího rozšiřování jakýmkoli způsobem a v jakékoli formě bez souhlasu Roche s.r.o. M-CZ-00003819