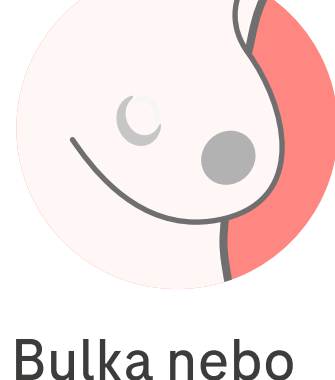


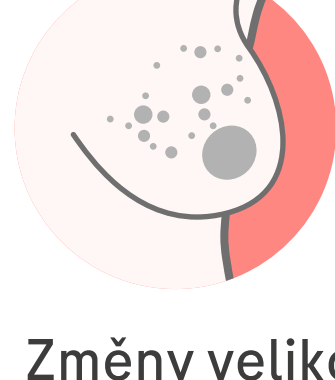
Od diagnózy k léčbě: nádorové onemocnění prsu

V České republice je ročně diagnostikováno karcinom prsu u **7 400 pacientů**.¹

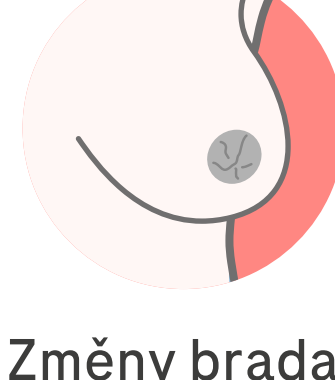
PŘÍZNAKY²



Bulka nebo hrbolek v části prsu nebo poblíž prsu, případně v podpaží



Změny velikosti, tvaru nebo struktury pokožky prsu



Změny bradavky, např. zatažení, vyrážka nebo výtok z prsu

Časný karcinom prsu eBC

Pokročilý karcinom prsu aBC

DIAGNÓZA

Je důležité určit typ a stádium nádorového onemocnění. To rozhoduje o léčbě a prognóze.

Stádium

S pokročilostí nádorového onemocnění se zhoršuje prognóza. Důležité proto je nádor odhalit včas a co nejdříve zahájit léčbu.³

Typ

Různé typy nádorů mají různé biologické chování a prognózu; např. HER2-pozitivní karcinom prsu je agresivní. Bez cílené léčby se snižuje naděje na přežití a onemocnění se zhoršuje rychleji než u jiných typů nádorového onemocnění prsu.⁴

TYPY KARCINOMU PRSU

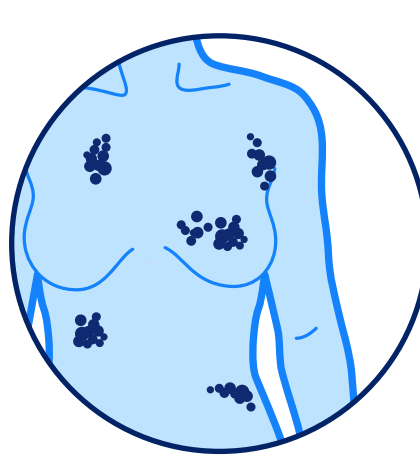
Nádorová onemocnění prsu se dělí na tři základní typy podle přítomnosti specifických receptorů (bílkovin) či jejich zvýšeného množství na povrchu nádorových buněk.⁵

80% Onemocnění s pozitivitou hormonálních receptorů (HR)⁵
Přítomnost estrogenových receptorů (ER) a/nebo progesteronových receptorů (PR).

15% Onemocnění s nadměrnou expresí humánního epidermálního růstového faktoru 2 (HER2)⁶
Nadměrné množství receptorů HER2.

10% až 20% Triple negativní karcinom prsu (TNBC)⁵
Hormonální receptory zcela chybí a množství HER2 receptorů není nadměrně zvýšené.

Pokročilý karcinom prsu



~20%

pacientů diagnostikováno onemocnění v pokročilém stádiu karcinomu prsu (aBC) – nádorové onemocnění se rozšířilo do dalších orgánů (např. játra, kosti, plíce)³

Časný karcinom prsu

~80%

pacientů diagnostikováno onemocnění v časném stádiu karcinomu prsu (eBC) – nádorové onemocnění se omezuje na prsa a/nebo mízní uzliny³

LÉČBA ČASNÉHO KARCINOMU PRSU

Cíl: uzdravení



Léčba před operací (neoadjuvantní)⁷

- zmenší nádory
- usnadní či umožní operaci
- může umožnit prs šetřící operaci



Operace⁸

- hlavní způsob léčby časného karcinomu prsu
- možné postupy
 - lumpektomie - odstranění nádorové tkáně
 - částečná mastektomie - odstranění až ¼ prsu
 - mastektomie - odstranění celého prsu



Léčba po operaci (adjuvantní)⁷

- může zničit zbývající nádorové buňky
- snižuje možnost návratu onemocnění

Neoadjuvantní i adjuvantní způsoby léčby mohou zahrnovat



CÍLENOU TERAPII



CHEMOTERAPII



HORMONÁLNÍ TERAPII



RADIOTERAPII



IMUNOTERAPII

LÉČBA - ČASNÝ KARCINOM PRSU

Cíl: uzdravení

V rámci sledování absolvuje většina pacientů pravidelné klinické vyšetření v doporučených intervalech a mamografií.

SLEDOVÁNÍ - ČASNÝ KARCINOM PRSU



VÝCHOD →

LÉČBA - POKROČILÝ KARCINOM PRSU

Cíl: co nejdélejší přežití s co nejlepší kvalitou života



Pacienti mohou potřebovat více léků

- ke kontrole onemocnění
- k léčbě příznaků
- k léčbě nežádoucích účinků

← mBC

Navzdory všem současným možnostem léčby

~1/3

pacientů s diagnózou časného karcinomu prsu přejde do pokročilého stadia onemocnění.⁹

PŘÍZNAKY¹⁰

Příznaky pokročilého karcinomu prsu se liší podle míst zasažených nádorem. Mezi časté příznaky pokročilého karcinomu prsu patří například



SILNÁ, ROSTOUCÍ BOLEST KOSTÍ



VÁHOVÝ ÚBYTEK



ROSTOUCÍ BOLEST HLAVY, NEVOLNOST A ZVRACENÍ



BOLEST NA HRUDI, KAŠEL A DUŠNOST

PŘI ROZHODNUTÍ O LÉČBĚ SE PŘIHLÍŽÍ¹

- ✓ K TYPU A ROZSAHU NÁDORU A CELKOVÉMU STAVU NEMOCNÉHO
- ✓ K PŘEDCHOZÍ LÉČBĚ
- ✓ K PŘÁNÍM PACIENTA A LÉKAŘE

• Systémová léčba nově diagnostikovaného pokročilého karcinomu prsu se nazývá 1. linie.

• Pokud přestane účinkovat, je nutné přejít na léčbu 2. linie.

• Výběr léčby, jejíž řazení v jednotlivých liniích a její dawkování ovlivňuje délku přežití i kvalitu života pacientek s pokročilým karcinomem prsu.

1. Modrá kniha České onkologické společnosti. Brno: Masarykův onkologický ústav, 2018. ISBN 978-80-86793-44-3

2. CRUK: <https://www.cancerresearchuk.org/about-cancer/breast-cancer/symptoms>

3. SEER: <http://seer.cancer.gov/statfacts/html/breast.html>

4. Dawood S, et al. J Clin Oncol 2010;28,1:92-98

5. WebMD: <http://www.webmd.com/breast-cancer/breast-cancer-types-er-positive-her2-positive>

6. Tesárová, P. Cílená léčba karcinomu prsu; Remedica 2016; 26: 171-179

7. Jon Hopkins: <https://www.linkos.cz/slovnicek/lecba-neoadjuvantni/>

8. CRUK: <http://www.cancerresearchuk.org/about-cancer/type/breast-cancer/treatment/surgery/types-of-breast-cancer-surgery>

9. O'Shaughnessy. Oncologist 2005; 10 (suppl 3): 20-29

10. Metastatic Breast Cancer: <http://www.nationalbreastcancer.org/metastatic-breast-cancer>

11. Wolff AC and Davidson NE. Curr Treat Options Oncol 2000; Aug;1(3):210-20